



ГРАФИЧЕСКИЙ АДАПТЕР
USB 2.0

КРАТКОЕ РУКОВОДСТВО

(DA-70831 / DA-70832)

ВСТУПЛЕНИЕ

Благодарим вас за приобретение графического адаптера USB 2.0. Это великолепное устройство позволит вам подключить дополнительный монитор к ПК или ноутбуку без разборки вашего компьютера. Вы сможете эффективно увеличить рабочее пространство через обычный порт USB 2.0. По вашему выбору доступны режимы **Основной**, **Расширенный**, **Зеркальный** и **Развернутый**.

СИСТЕМНЫЕ ТРЕБОВАНИЯ

- ◆ Свободный порт 2.0
- ◆ Минимальные требования для использования одного (1) графического адаптера USB:
 - CPU: Intel/AMD Single Core 1.5 ГГц или выше
 - RAM: 512 МБ или более
- ◆ 2~3 монитора: (с дополнительными USB графическими адаптерами)
 - CPU: Intel/AMD Single Core 2.4 ГГц или выше
 - RAM: 1 ГБ или более
- ◆ 4~6 мониторов: (с дополнительными USB графическими адаптерами)
 - CPU: Intel/AMD Dual Core 2.0 ГГц или выше
 - RAM: 2 ГБ или более
- ◆ Windows 2000 SP4 / Windows XP или Vista (32-бит или 64-бит)

ПРИМЕЧАНИЕ

- ◆ Перед запуском программы установки или удаления отключите ваш графический адаптер USB 2.0 от вашего ПК или ноутбука.
- ◆ Для внешнего USB концентратора, потребуется дополнительный источник питания. Учтите, что драйвер позволяет подключить к одному ПК до 6 графических адаптеров USB 2.0.
- ◆ **ПЕРЕЗАГРУЗИТЕ** компьютер после того, как установка всех графических адаптеров USB 2.0 будет полностью завершена.

УСТАНОВКА ДРАЙВЕРА

1. Вставьте CD с драйвером в привод CD-ROM; программа установки должна запуститься автоматически. Или же дважды щелкните мышью на "D:\setup.exe (где D: это путь к вашему приводу CD-ROM) и следуйте инструкциям.
2. После того, как откроется Лицензионное соглашение, прочтите его и выберите **"I accept the terms of the license agreement"**, затем нажмите **"Next"** для продолжения.
3. После появления диалогового окна системы безопасности Microsoft Windows,
Windows 2000/XP: Выберите **"Continue Anyway"** для продолжения установки драйвера.
Windows Vista: Выберите **"Always trust software from "Magic Control Technology Corp."**, затем нажмите **"Install"** для продолжения установки драйвера.
***Это не повлияет на установку драйвера и использование устройства**
4. После перезагрузки системы подключите внешнее устройство отображения (монитор/проектор) к гнезду **VGA/DVI ГРАФИЧЕСКОГО АДАПТЕРА USB 2.0** и включите его. Затем подключите графический адаптер USB 2.0 к свободному порту USB 2.0 вашего ПК или ноутбука.
5. После появления диалогового окна мастера установки нового оборудования, выберите **"No, not this time"** и нажмите **"Next"** для продолжения. Затем, после появления диалогового окна системы безопасности Microsoft Windows?, нажмите **"Continue Anyway"**. Наконец, завершите работу мастера установки нового оборудования, нажав **"Finish"**. Установка графического адаптера USB 2.0 завершена, он готов к использованию.
6. **Установка нескольких мониторов:** подключите дополнительный графический адаптер USB 2.0 к следующему свободному порту USB 2.0 вашего ПК или ноутбука,
Windows 2000/XP: Выберите **"No, not this time"** и нажмите **"Next"** после появления диалогового окна мастера установки нового оборудования, затем

нажмите “**Continue Anyway**” после того как появится предупреждение системы безопасности Microsoft, после чего нажмите “**Finish**” для завершения работы мастера установки.

Windows Vista: Процесс установки запустится автоматически

7. Чтобы убедиться в том, что графический адаптер USB 2.0 работает правильно, пожалуйста, перезагрузите компьютер после окончания установки драйвера.
8. После перезагрузки компьютера на устройстве отображения, подключенном к USB появится изображение расширенного дисплея.

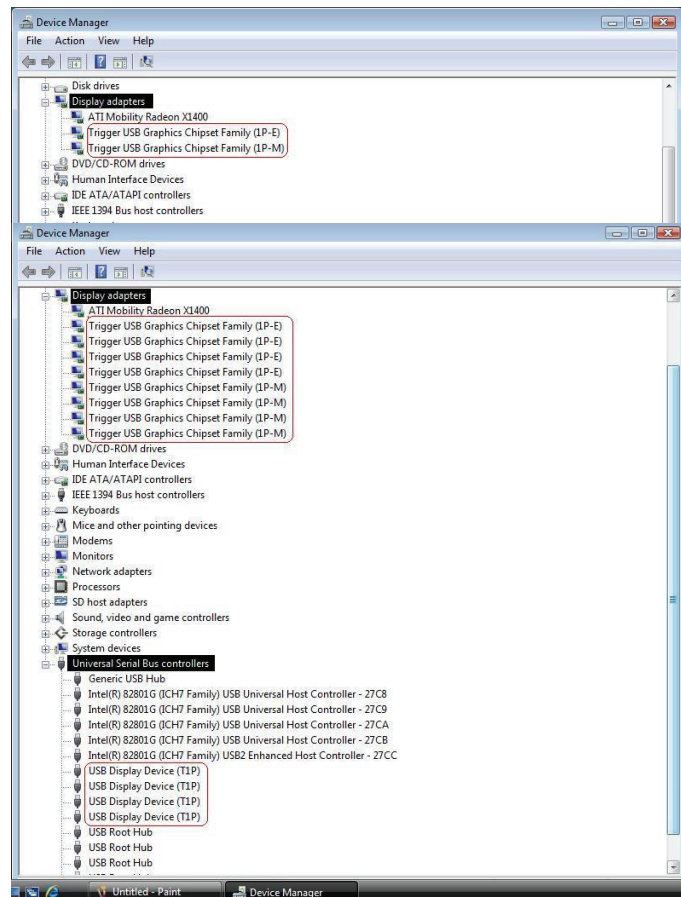
ПРОВЕРКА УСТАНОВКИ ДРАЙВЕРА УСТРОЙСТВА

Следующая процедура позволит вам проверить правильность установки драйвера устройства.

Правым щелчком мышью выберите “**My Computer**” → “**Properties**” → “**Hardware**” → “**Device Manager**”. Раскройте двойным щелчком ветви “**Display adapters**”, и “**Universal Serial Bus controllers**”.

Убедитесь в том, что выделенные устройства были добавлены в систему

✳ Один USB адаптер дисплея



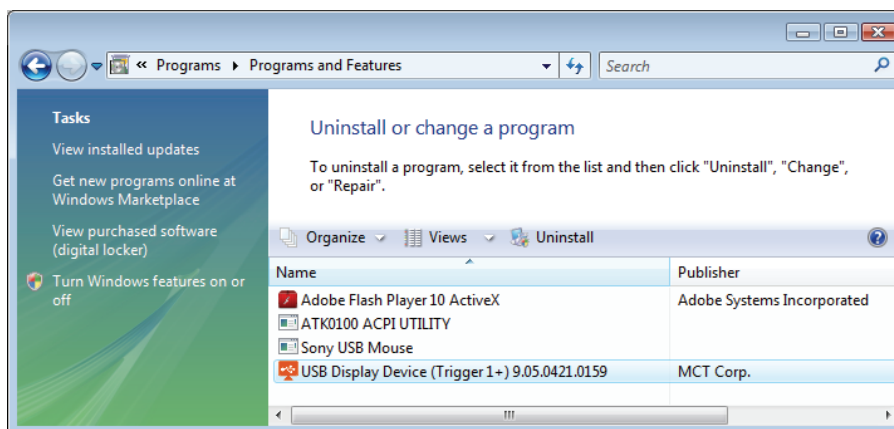
Несколько USB адаптеров дисплея

УДАЛЕНИЕ ДРАЙВЕРА

Перед удалением драйвера, пожалуйста, отключите графический адаптер USB 2.0.

Отыщите “ **USB Display Device (Trigger 1+) 9.xx.xxxx.0159**” (версия драйвера)



Нажмите кнопку “**Uninstall**” для продолжения.



После перезагрузки, удаление драйвера будет завершено.

НАСТРОЙКА ГРАФИЧЕСКОГО АДАПТЕРА USB 2.0

Убедитесь, что графический адаптер USB 2.0 подключен к ПК.

- ◆ Найдите значок  на тулбаре Windows.
- ◆ Щелкните правой кнопкой мыши на значке  для доступа к различным функциям, связанным с графическим адаптером USB 2.0
- ◆ Для получения дополнительной информации и поиска неисправностей, обратитесь к руководству пользователя, находящемуся на CD с драйвером.

